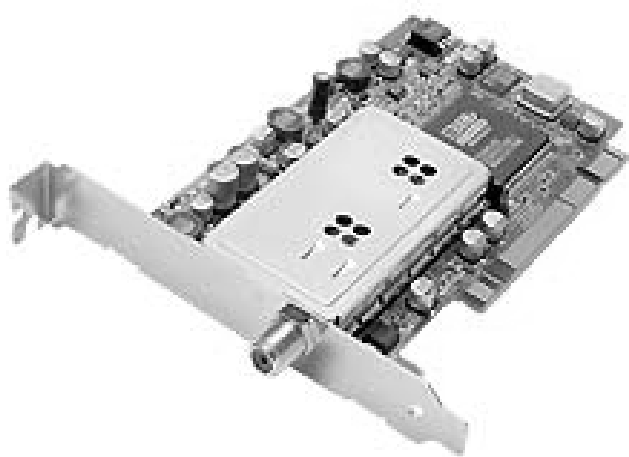




DVB karta Skystar2

Instalační příručka



PCI



USB

Úvod

Systémové požadavky

Pro správné fungování karty je požadováno:

- PC s Pentium procesorem, Pentium II 700 nebo vyšší
- volný PCI slot
- minimálně 32 MB RAM
- minimálně 32 MB volného místa na pevném disku počítače
- PCI nebo AGP grafický adaptér s minimálním rozlišením 800x600 pixelů v 16 nebo 32 Bitové barevné hloubce
- zvukovou kartu
- CD-ROM mechaniku
- Microsoft Windows 98, Windows ME, Windows 2000 nebo Windows XP
- DirectX 7 nebo vyšší
- Microsoft Internet Explorer 5.5 nebo vyšší
- Microsoft Mediaplayer 7 nebo vyšší

Signál ze zařízení schopné přijímat sat. dig. vysílání (sat. parabola + konvertor) přivedený na vstup karty („f“ konektor)

Varování:

Výrobce není odpovědný za případné poškození zařízení vyplývající ze špatné instalace karty do osobního počítače. V případě nejasností nebo neočekávaných problémů během instalace kontaktujte kvalifikovaného počítačového odborníka.

Pozor!!!

Pokud je PC během instalace pod proudem, hrozí trvalé nebezpečí poraněním elektrickým proudem. Také je možné poškození prvků počítačové sestavy včetně DVB karty.

Výrobce není odpovědný za možnou ztrátu dat nebo dalších poškození systému způsobených instalací DVB PC karty.

Instalace karty do PC (PCI verze)

Před samotnou instalací se ujistěte, že máte:

- Operační systém (Windows ME, Windows 2000, Windows XP) řádně nainstalovaný a nakonfigurovaný
- Nainstalovaný Microsoft Internet Explorer 5.5 nebo vyšší
- Nainstalovaný Microsoft Mediaplayer 7 nebo vyšší
- Nainstalované Microsoft DirectX 8 nebo vyšší

Ukončete Windows a vypněte počítač.

Před otevřením počítače se ujistěte, že je odpojený ze sítě.



1. Odšroubujte a odstraňte kryt počítače dle pokynů výrobce počítače.
2. Vyberte si jeden prázdný PCI slot ve Vašem PC kam umístíte DVB kartu.
3. Před tím, než se budete dotýkat DVB karty, se ujistěte, že Vaše tělo není nabito statickou elektřinou dotykem na jakoukoliv uzemněnou součást, např. plechový kryt zdroje Vašeho počítače.
4. Držte DVB kartu pevně pouze po okraji, tunerem směrem vzhůru a kovovými kontakty směrem dolů, rovnoběžně s PCI slotem. Poté kartu jemně, ale pevně zatlačte do PCI slotu
5. Zatlačte na DVB kartu opatrně, ale dostatečně pevně tak, aby byla umístěna řádně.
6. Po umístění DVB karty ji přidělejte šroubkem ke krabici počítače. Pokud pocítíte odpor během šroubování, DVB karta není ve správné pozici, což znamená, že není dostatečně blízko krytu počítače. Je nutné její přednastavení.
7. Po navrácení krytu počítače připojte satelitní kabel, kabel napájení a ostatní odpojené kabely.
8. Nyní zapněte počítač.

Instalace karty do PC (USB verze)

1. Připojte USB box pomocí kabelu do el. sítě a pomocí USB kabelu do konektoru Vašeho PC.

Nyní je již vše nachystáno pro instalaci ovladače a obslužné aplikace.

Instalace ovladače

Zapněte počítač. Nyní Váš systém najde kartu Skystar2 pod názvem síťový adaptér.



1. Zahájí se průvodce přidáním nového hardware.

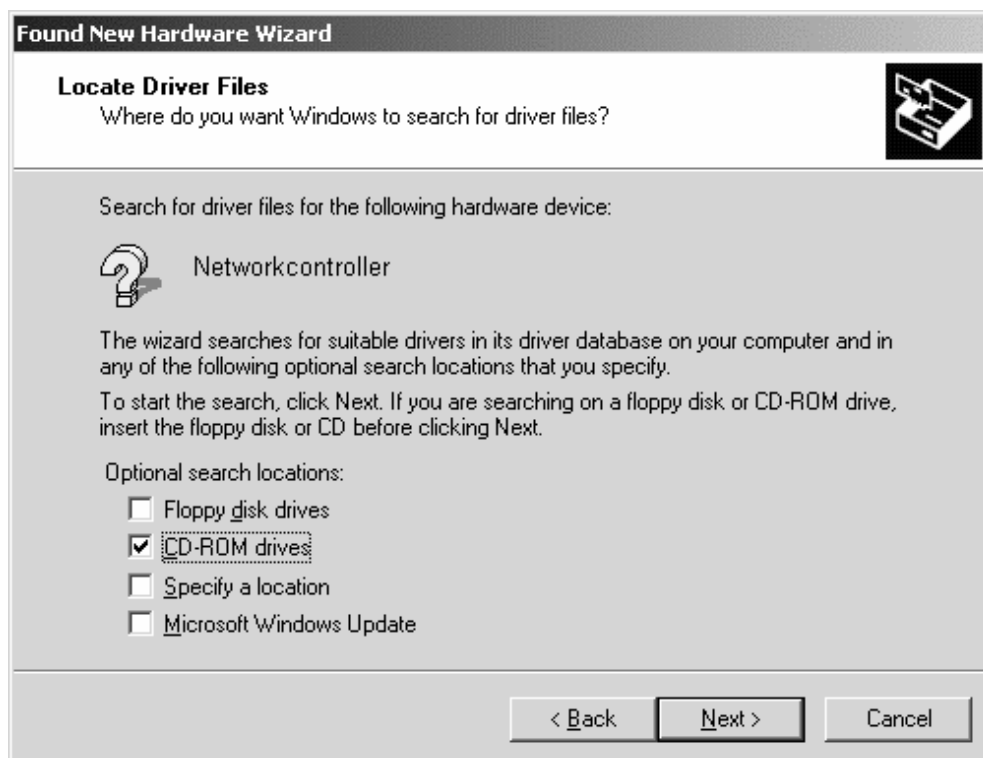


2. Potvrďte tlačítkem Next



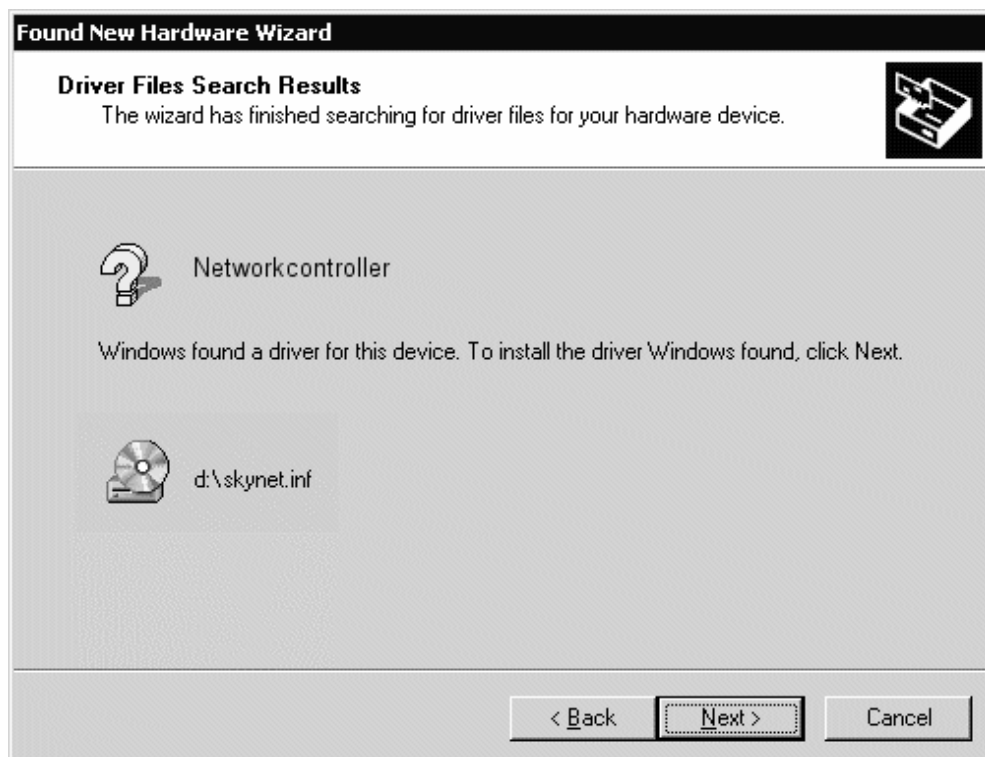
DVB karta Skystar je deklarována jako síťový adaptér. Je doporučeno zvolit vyhledání nového ovladače. Potvrďte tlačítkem Next.

3. Průvodce přidáním hardware vyžaduje určení cesty k ovladači.

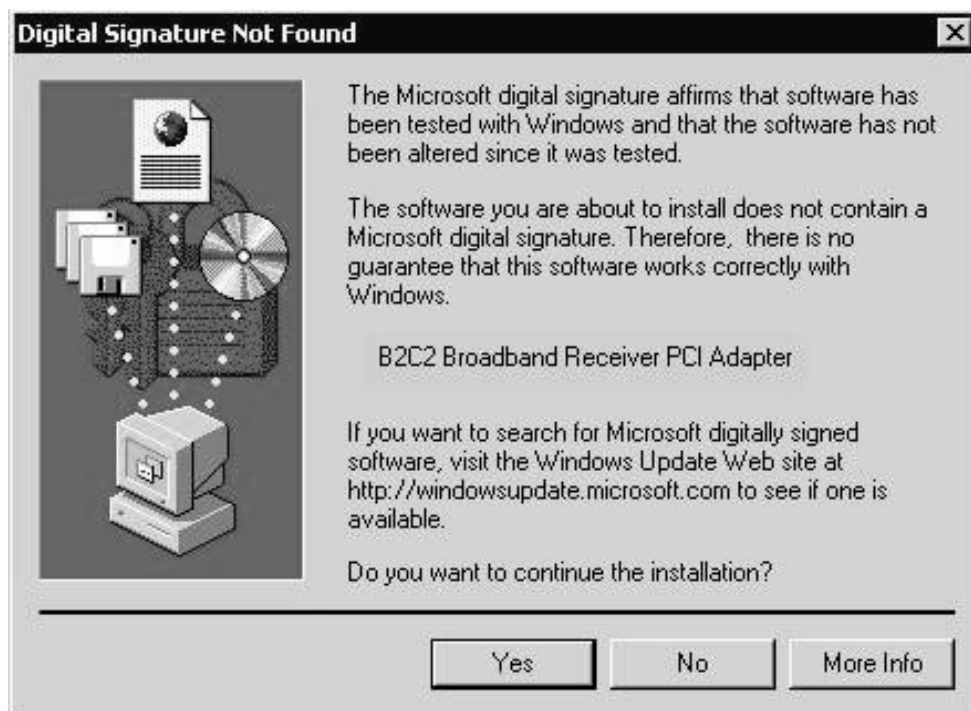


Pokud si přejete instalovat ovladače z disku CD-ROM, potvrďte tlačítkem Next.

4. Průvodce přidáním hardware nalezne ovladač DVB karty, potvrďte tlačítkem Next.



5. Operační systém upozorní, že ovladač není digitálně podepsán, pokračujte v instalaci stisknutím tlačítka YES.



6. Nyní jsou ovladače pro DVB kartu Skystar2 řádně nainstalovány.



Instalace obslužného programu

Pro instalaci obslužného programu spusťte soubor setup.exe na instalačním CD a následujte pokynů instalační procedury.

Instalace DVB karty

Příprava: Před instalací DVB karty se přesvědčte, že Váš počítač je vypnutý a kabel je odpojený z napájení. Připojení napájení během instalace DVB karty může poškodit nejen kartu a počítač, ale i zranit Vás.



1 Odšroubujte a odstraňte kryt počítače dle pokynů výrobce počítače.



5 Zatlačte na DVB kartu opatrně, ale dostatečně pevně tak, aby byla umístěna řádně.



2 Vyberte si jeden prázdný PCI slot ve Vašem PC kam umístíte DVB kartu.



6 Po umístění DVB karty ji přidělte šroubkem ke krabici počítače. Pokud pocítíte odpor během šroubování, DVB karta není ve správné pozici, což znamená, že není dostatečně blízko krytu počítače. Je nutné její přenastavení.

10 Instalační menu se nyní zobrazí a nabídne odkaz na instalační manuál. Je doporučeno důkladně si přečíst tento manuál, případně si jej vytisknout či nechat otevřený během celého průběhu instalace.



3 Před tím, než se budete dotýkat DVB karty, se ujistěte, že Vaše tělo není nabitó statickou elektřinou dotykem na jakoukoliv uzemněnou součást, např. plechový kryt zdroje Vašeho počítače.



7 Po navrácení krytu počítače připojte satelitní kabel, kabel napájení a ostatní odpojené kabely.



4 Držte DVB kartu pevně pouze po okraji, tunelem směrem vzhůru a kovovými kontakty směrem dolů, rovnoběžně s PCI slotem. Poté kartu jemně, ale pevně zatlačte do PCI slotu



8 Nyní zapněte počítač. Windows detekují nový hardware a zeptají se Vás na cestu k ovladači pro DVB Kartu. Vyberte „Instalovat software automaticky (doporučeno)“, vložíte instalační CD a nechte Windows zavést ovladače.

9 Jakmile je ovladač nainstalován, Windows Vás mohou požádat o restart počítače. Poté se zobrazí instalační okno obslužné aplikace. Pokud se okno nezobrazí automaticky, otevřete CD v průzkumníku Windows a spusťte instalaci pomocí flashsetup.exe.