

Jak provádět aktualizaci firmware z PC nebo zálohovat firmware na PC



Abyste zabránili chybému propojení nebo poškození přijímače, před jeho připojováním k počítači jej vypněte.

1. Propojte kabelem „null-modem“ porty RS-232 přijímače Rex/Pixx a PC

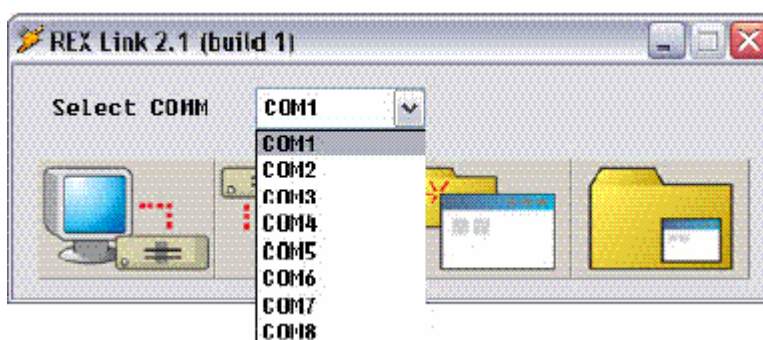


Pro přijímače PIXX/REX je určen kabel „null-modem“ Typu DB-9 (tj. devítikolíkový), s překříženými vývody 2-3, Obě koncovky „samice“.

2. Spust'íte loader program Rex(Pixx)Link



3. Zvolte vhodný (volný) port Vašeho PC

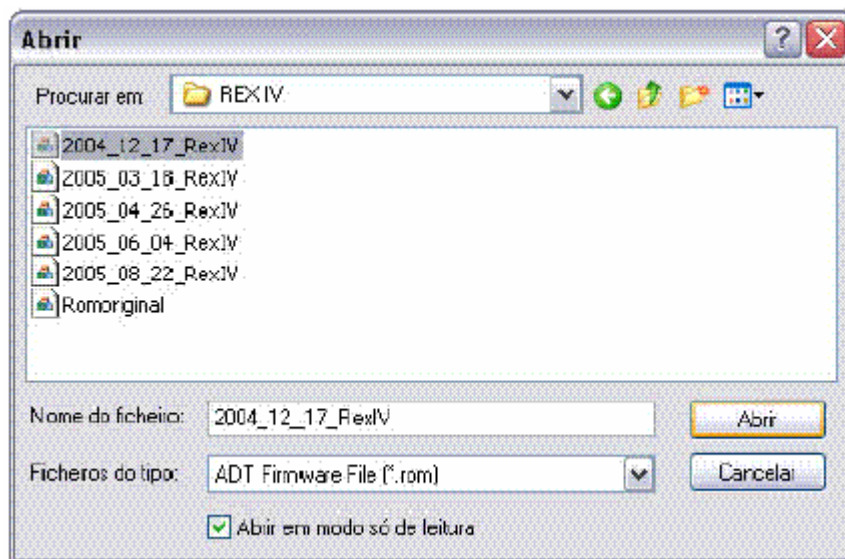


4. Klikněte na ikonu úplně vlevo

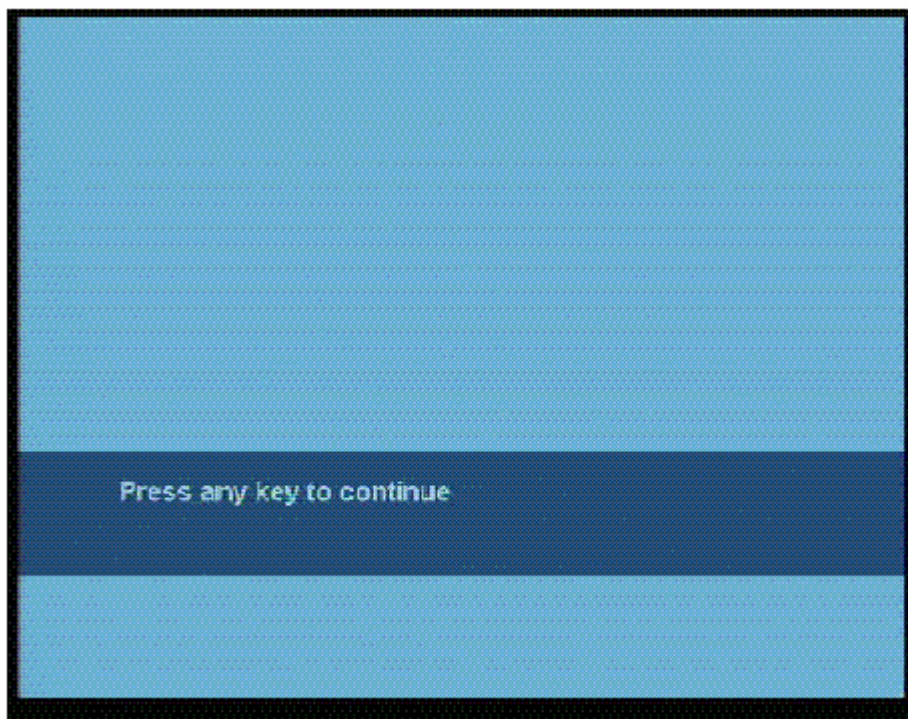


....

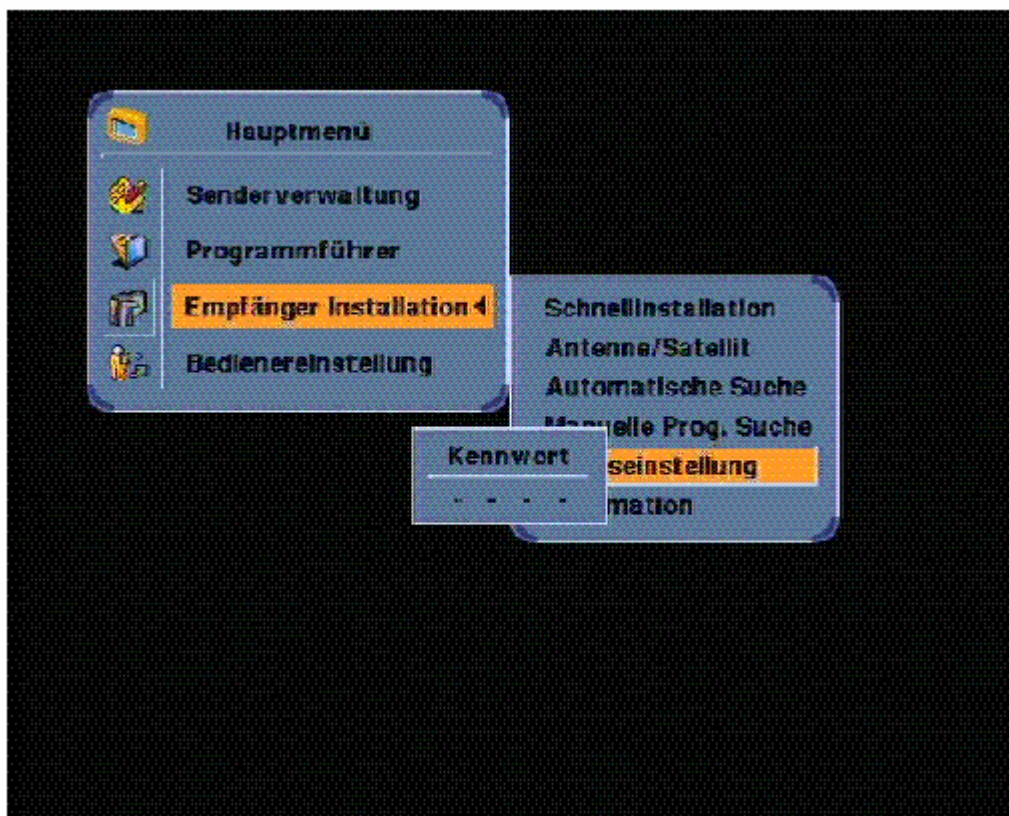
a v adresáři, ve kterém máte uloženy soubory firmware (*.rom), kliknutím otevřete ten z nich, který je aktuální...



- 5. Zapněte přijímač a vyčkejte, až se na obrazovce televizoru objeví nápis „stisknutím kterékoliv klávesy pokračujte“ (popř. “Press any key to continue”). Pokud přijímač není správně připojen k televizoru, objeví se na PC hláška <KONEC> popř. <END>. V obou případech /pokud připojení je správné/ stiskněte libovolné tlačítko na čelním panelu přijímače**



6. Je-li instalace firmware do přijímače ukončena, vyberte v hlavním menu přijímače (angl. "Main Menu") podmenu „instalace/nastavení“ přijímače(angl. „Quick Setup“) a v něm „tovární nastavení“ (angl. „Factory Default“). Tento krok se však neuzkazuje každopádně nutným. Je-li po ruce zazálohovaný dřívější setting, je vždy možné jej do přijímače následně uložit.



Doporučení:

Zvláště při experimentování s různými firmware se jeví bezpečným, mít původní firmware zazálohované na počítači. Postup zálohování je zcela shodný jako „nahrávání“ settingu přijímače do PC, jediným rozdílem je, že třeba kliknout na ikonu druhou zleva, tj. tuto: .



po zkopírování souboru firmware z přijímače do PC zapsat a uložit soubor původního firmware (*.rom) do příslušného adresáře.